

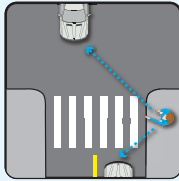


Camina Seguro!



Mira antes de cruzar la calle. Mira a la izquierda y a la derecha, y a la izquierda de nuevo antes de cruzar de la calle, o mira hacia atrás por autos dando el giro, especialmente en las intersecciones.

Haz contacto visual. Nunca asumas que los conductores te pueden ver. Haz contacto visual antes de cruzar la calle.



Usa los cruces peatonales. Cruza en las esquinas o donde estén señalizados los cruces.

Obedece las reglas. Sigue las instrucciones de los guardias en los cruces.



Sé visible. Camina donde los autos y bicicletas puedan verte. Usa ropa de colores vivos y usa luces y reflectores cuando se oscurece.



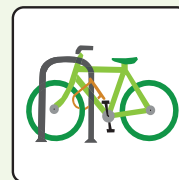
Monta en bicicleta seguro!

Usa el casco. Es la ley. El casco debe ser ajustado apropiadamente, estar nivelado en la cabeza, y siempre estar abrochado firmemente bajo su barbilla.



Sigue la misma dirección del tráfico. Monta a la derecha de la calle, en el mismo sentido del tráfico. Obedece todas las reglas y señales de tráfico.

Comparte el camino. Adelanta los peatones con cuidado en los caminos. Toca el timbre o anuncia "pasando a la izquierda" antes de pasar.

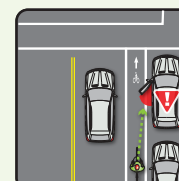


Asegura tu bicicleta. Siempre asegura el marco de la bicicleta y la rueda delantera con el cable y candado para prevenir robos.



Haz contacto visual. Nunca asumas que los conductores te pueden ver, especialmente al cruzar una intersección. Haz contacto visual antes de cruzar, inclusive si es tu turno.

Está alerta. Cuando montas en bici en la calle, pon cuidado si una puerta de un auto estacionado se abre o mira si hay autos girando en tu camino.



Sé visible. Anda donde los autos puedan verte. Usa ropa de colores vivos y usa luces y reflectores cuando se oscurece.

Sé predecible. Monta en línea recta y siempre usa las señales manuales para indicar tus movimientos.

Rutas Seguras a la Escuela en Davis

Davis es uno de los lugares con más facilidad para caminar y andar en bicicleta del país. Tenemos la suerte de contar con terreno plano, un clima agradable y excelentes rutas para montar en bicicleta y caminar. Caminar y andar en bicicleta establecen hábitos saludables de por vida, y los niños y adultos que caminan o andan en bicicleta pueden disfrutar de:

- Una dosis diaria de actividad física
- Una textura y peso saludable
- Empezar el día escolar alertos y listos para aprender
- Mejores calificaciones y desempeño académico
- Menores tasas de depresión y ansiedad
- Un viaje a la escuela divertido y sociable

Participa!

Estas son algunas de las maneras en que puedes ayudar a promover el transporte activo en Davis:

- Planea tu ruta para caminar o andar en bicicleta con tu estudiante.
- Forma o participa en un bus caminante o un tren de bicicletas. Bus caminantes y trenes de bicicletas son grupos de estudiantes que caminan o van en bicicleta a la escuela en compañía de un padre o adulto voluntario.
- Sé un modelo a seguir, comportándote adecuadamente como peatón o ciclista. Los estudiantes aprenden del comportamiento de los adultos, así que sigue las reglas de tráfico y pon un buen ejemplo.
- Sé voluntario! Tu escuela tiene muchos eventos y oportunidades. Ponte en contacto con tu PTA o participa en el Davis Bicycles! Comité de Escuelas.

Conozca mas:

Simple Pasos para Ajustar el Casco Apropiadamente
<http://street-smarts.cityofdavis.org/resources>

Recursos para la Seguridad en Bicicleta, Peatonal y de Conductores
<http://www.nhtsa.gov/Driving+Safety>

Davis Bicycles! Comité de Escuelas
<http://davisbicycles.org/Schools>

Programa Calles Seguras de la Ciudad de Davis
street-smarts.cityofdavis.org

Programa de escaneo Active4.me
www.active4.me

Davis Joint Unified School District
www.djUSD.net/saferoutes

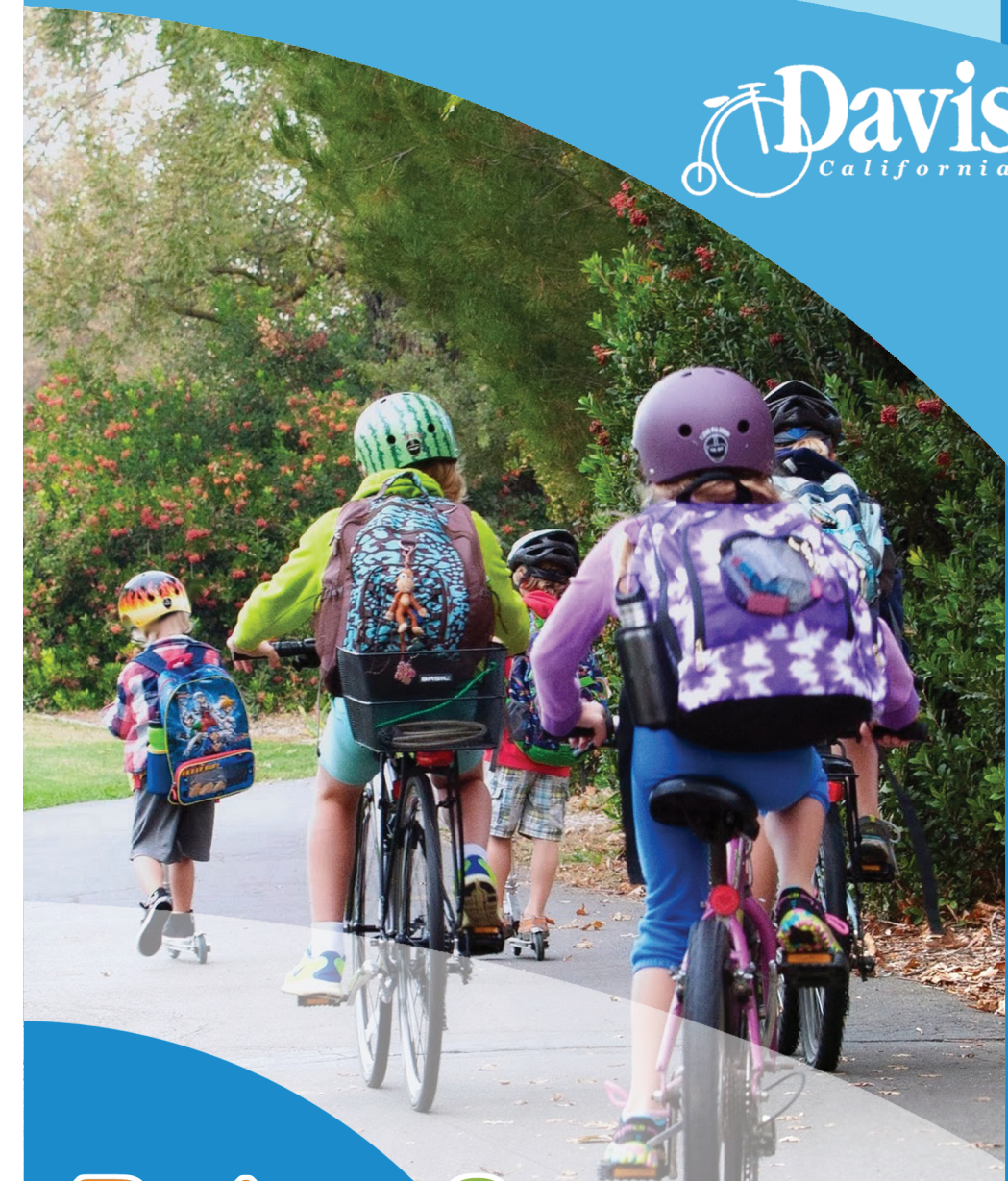


Programa Rutas Seguras a la Escuela
www.cityofdavis.org
530-757-5640
ridewalk@cityofdavis.org



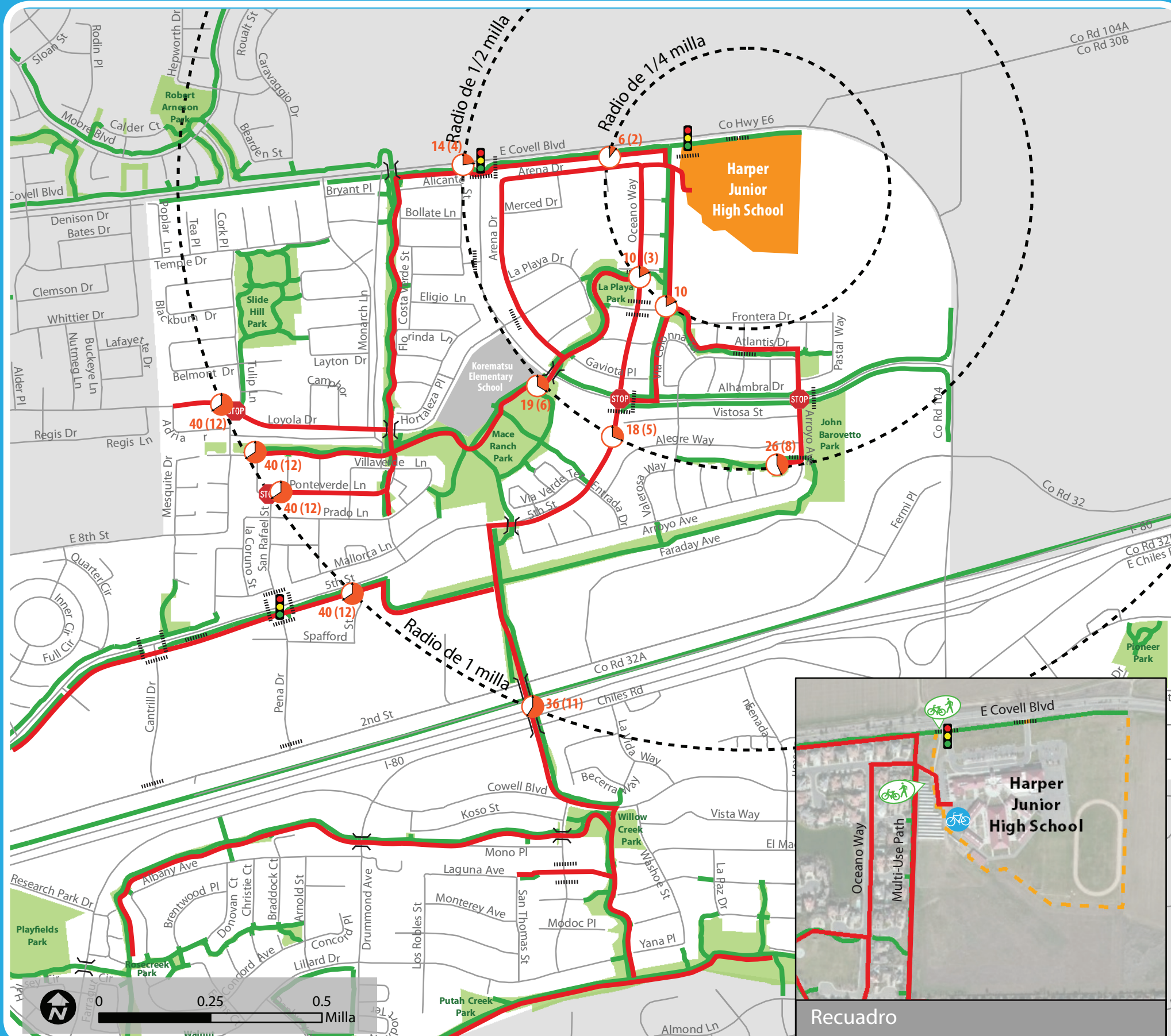
Rutas Recomendadas para

HARPER JUNIOR HIGH SCHOOL



Rutas Seguras a la Escuela Programa

Escuela Secundaria Harper: Rutas Sugeridas para Caminar y Andar en Bicicleta



¿Cómo Usar Este Mapa?

Este mapa de rutas sugeridas a la escuela fue creado con la intención de animar a los adultos y estudiantes a caminar o ir en bicicleta a la escuela. Los adultos tienen la responsabilidad de elegir la opción más apropiada con base en su conocimiento de las diferentes rutas y el nivel de habilidad de sus estudiantes.

Este mapa incluye las rutas sugeridas al igual que la ubicación de los semáforos, cruces peatonales, paradas de cuatro vías, guardias en los cruces y caminos fuera de la vía.

Para conocer otras rutas y áreas fuera de este mapa, por favor visite: <http://street-smarts.cityofdavis.org/>

Información para la bajada y recogida de estudiantes:

Les animamos a los estudiantes a caminar o montar en bicicleta a la escuela siempre que puedan. Aun así, tenemos la política de No Ruedas en Campus, lo cual quiere decir que estudiantes tienen que bajarse una vez que lleguen al borde del campus y caminar su bicicleta al estacionamiento de bicicletas o cargar su patín al almacén. Hay que asegurar bicicletas con candado.

La curva para dejar y recoger estudiantes en Harper puede ser una locura si los choferes no presten atención a su forma de manejar. Les pedimos que se acuerden de lo siguiente a la hora de entrar la curva:

- Los carriles entre el estacionamiento y la entrada de la escuela solo son para recoger o dejar estudiantes. Nunca se deben usar como estacionamiento.
- El límite de velocidad en nuestro estacionamiento es de 5 millas por hora. Les pedimos a los choferes que manejen lentamente y respetan el límite de velocidad.
- Es ilegal tener teléfono en la mano mientras manejes. Por favor, deja el celular al lado y enfócate en manejar.
- Acuérdate: la seguridad primera. ¡La vida que salves podría ser la de tu hijo/a!

LEYENDA

	Ruta Sugerida (Peatones y Bicicletas)		Acceso Peonales y de Bicicletas		Área de Inscripciones
	Tiempo Estimado Caminando (Tiempo en Bicicleta)		Camino para Uso Compartido		Parques y Espacios Abiertos
	Ubicación de Guardias de Cruces		Estacionamiento para Bicicletas		Escuela
	Cruce Peonales Demarcado		Semáforo		
	Tune o Puentes Peonales y de Bicicletas		Señal de Pare		